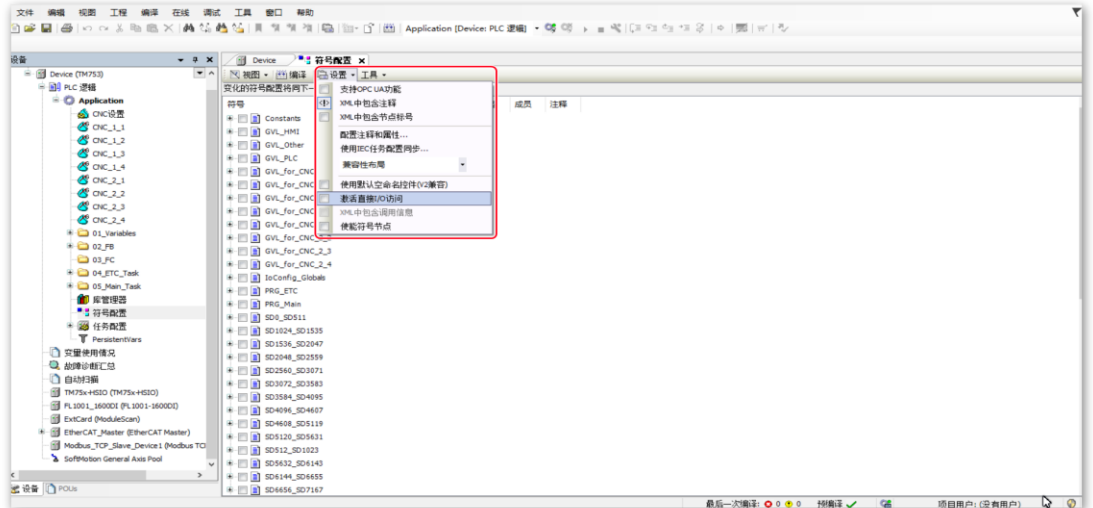
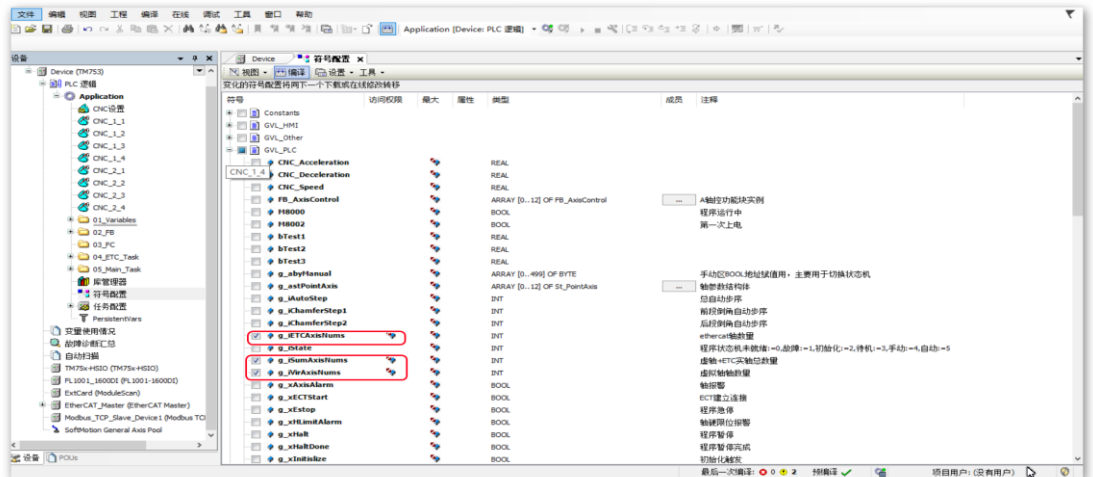


3、在符号配置里的设置里面可以更改设置

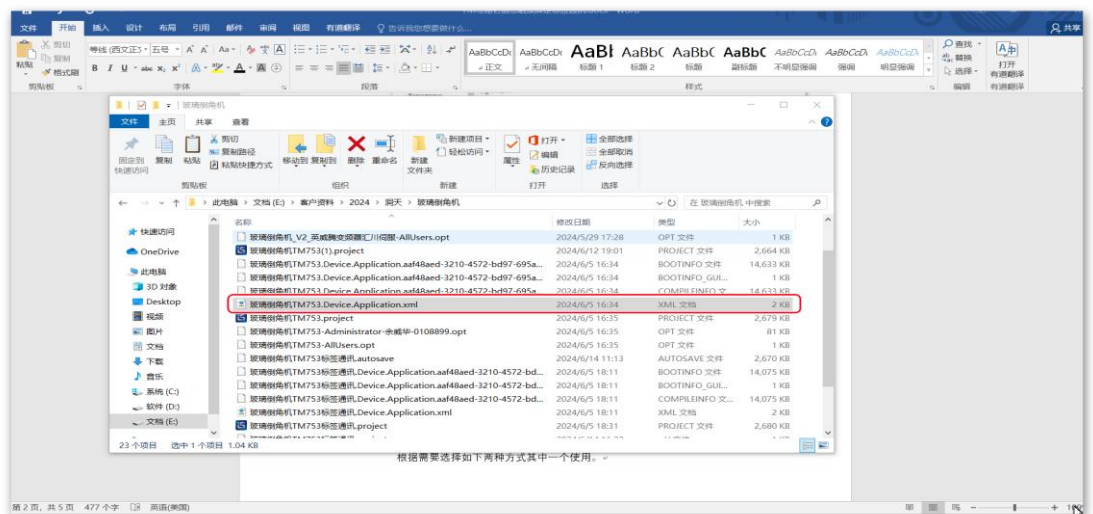


4、需要注意的是如果是程序里面的局部变量需要在程序上调用了且程序要放进任务配置里面才能正常编译进去，全局变量不需要，直接编译即可，如下图：

注意：符号配置里面不支持中文变量

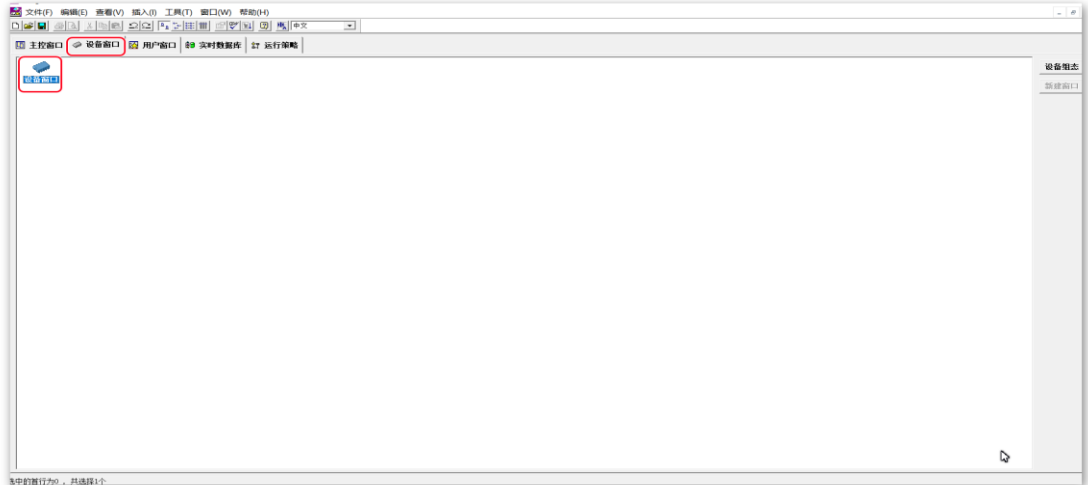


5、程序编译好下载一下程序才能生成 XML 文件，仿真的下载也可以生成 XML 文件

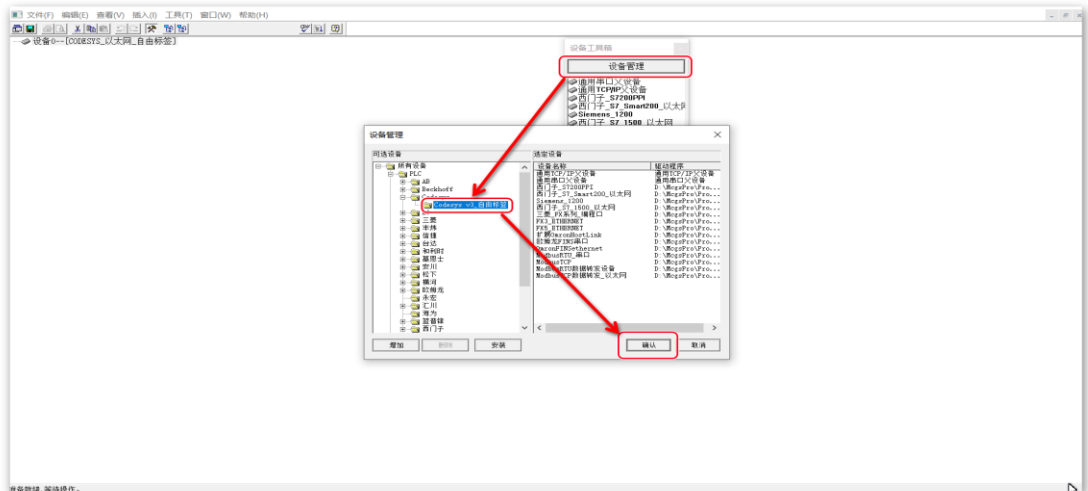


二、触摸屏配置

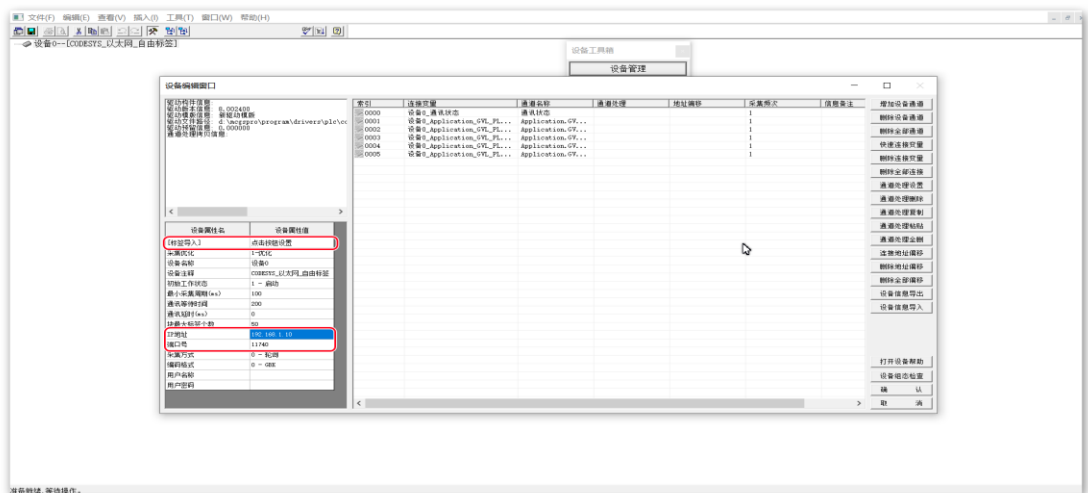
1、找到设备窗口



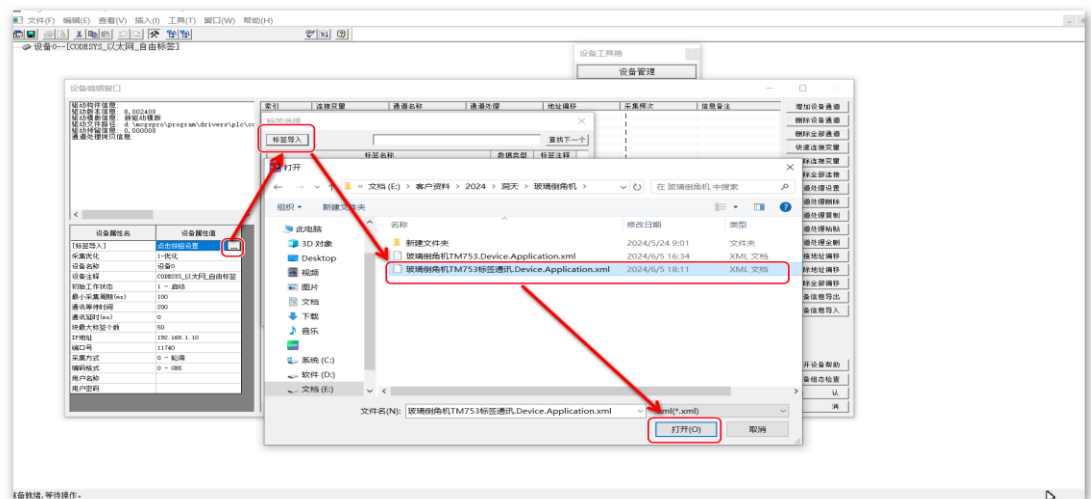
2、双击设备进去弹出如下窗口，点击设备管理，找到 codesys V3_自由标签



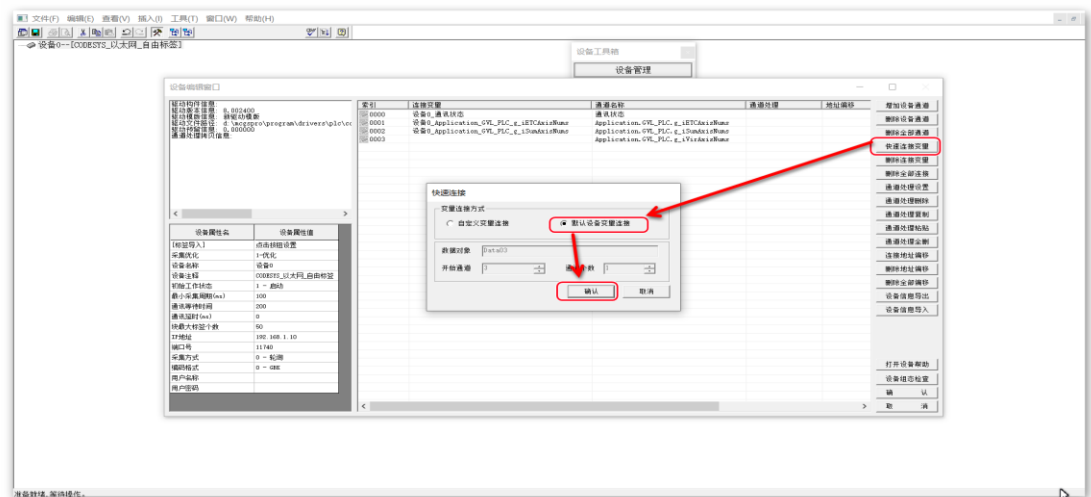
3、双击设备 0，进去设置所连接 PLC 端口的 IP 地址 (192.168.1.10)，端口号 11740



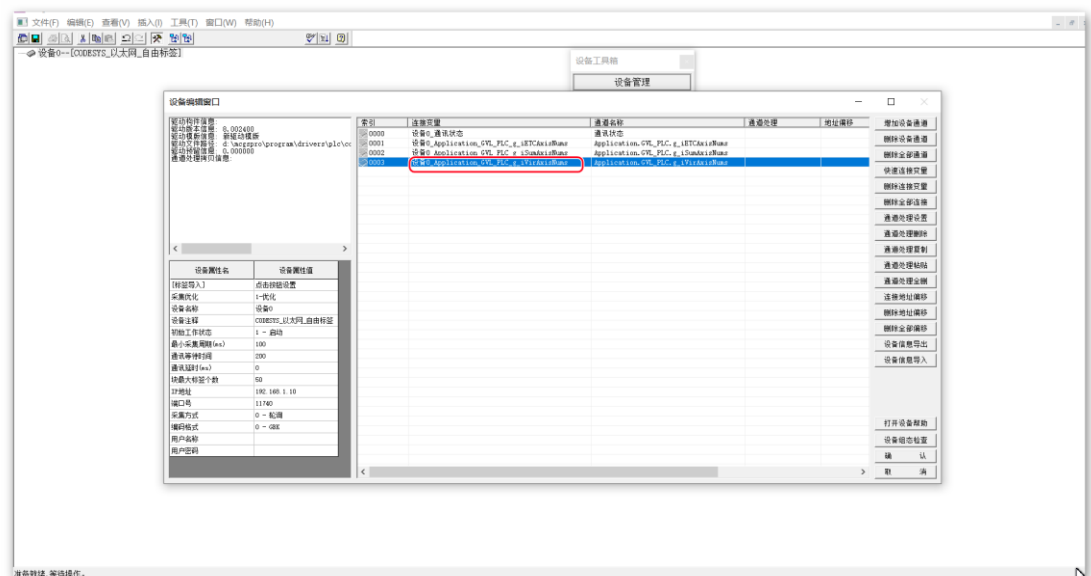
4、点击标签导入，找到 PLC 工程存储位置，找到对应的 XML 文件



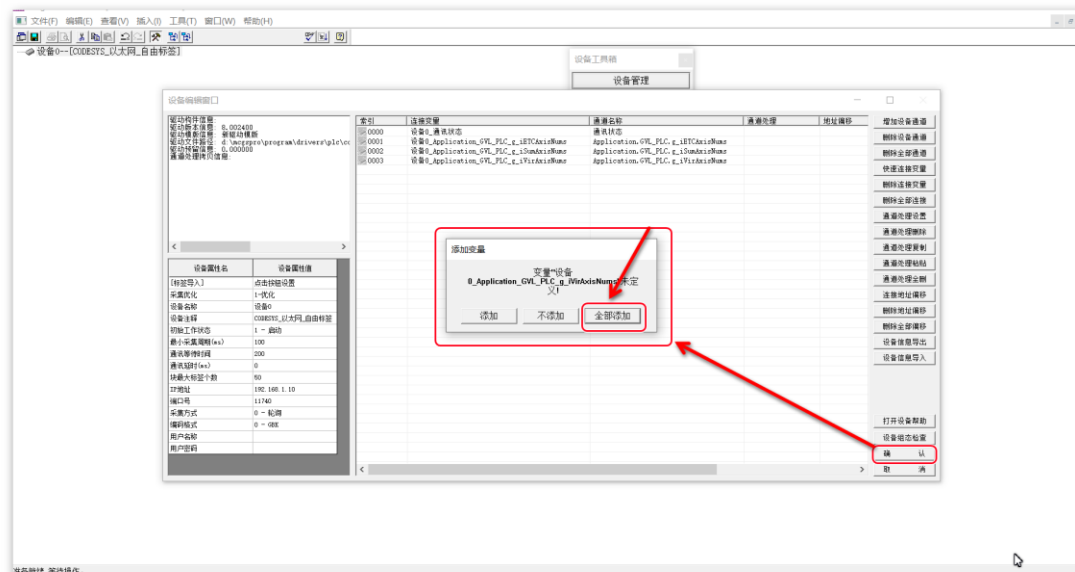
5、快速关联变量



6、添加完成后连接变量就有出现对应的名称



7、快速变量添加完成后，点击右边的“确认”按钮会弹出如下窗口，选择“全部添加”



8、触摸屏新建一个显示输出框，找到对应的标签变量进行关联即可，按钮也是一样这样选择对应的变量即可

